

# **EL CATÁLOGO DE PAISAJE DE LA LLANADA ALAVESA. EJEMPLO DE DESARROLLO DE UNA FIGURA DE PLANIFICACIÓN PAISAJÍSTICA EN EL CONTEXTO DE UN TERRITORIO RURAL DEL PAÍS VASCO**

Latasa Zaballo, Itxaro<sup>1</sup>; Lozano Valencia, Pedro José<sup>1</sup>; Cadiñanos Aguirre, José Antonio<sup>1</sup>; Meaza Rodríguez, Guillermo<sup>1</sup>; Varela Ona, Raquel<sup>1</sup> y Gómez Montblanch, David<sup>2</sup>.

*1Departamento de Geografía, Prehistoria y Arqueología de la Universidad del País Vasco-Euskal Herriko Unibertsitatea. Calle Tomás y Valiente S/N, 01006 Vitoria-Gasteiz (España).*

*2Aula Miguel Cala Sánchez (Morón de la Frontera, Sevilla).*

## Área de estudio



- El espacio cuenta 802 km<sup>2</sup> .
- Ocupa el sector central y nororiental de la provincia de Álava.
- Tradicionalmente de vocación agropecuaria.
- Muestra sectores bien conservados, otros “abandonados” y otros con gran intensificación.
- Se encuentra constituida por 11 municipios y gran tradición cooperativa y decisoria.

# 1. INTRODUCCIÓN

El Convenio Europeo del Paisaje (CEP) fue presentado por el Consejo de Europa en Florencia el 20 de Octubre de 2000. En la actualidad, son más de 30 los países que lo han ratificado. España firmó el convenio, que entró en vigor el 1 de marzo de 2008.

El País Vasco desarrolló desde el 2005 los Catálogos de Paisajes Singulares y Sobresalientes. Aunque estos catálogos han venido siendo utilizados como Condicionante Superpuesto dentro de los procesos y políticas territoriales, no son acordes a uno de los objetivos esenciales del CEP, que aboga por una política de paisaje que incluya todo el territorio y todo tipo de paisajes, no sólo los más notables.

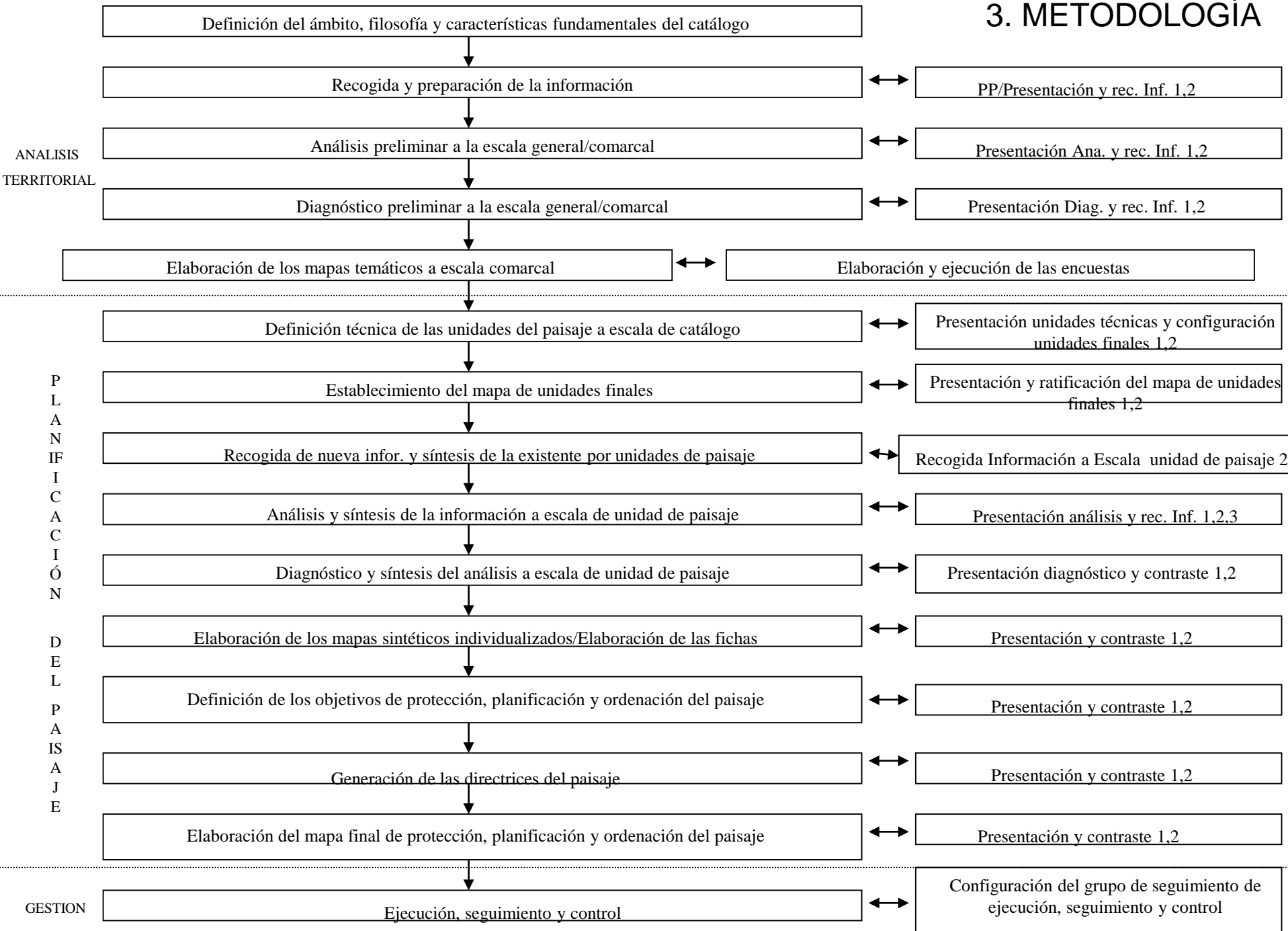
Dicha cuestión ha querido ser solventada con la aprobación del decreto del Paisaje del País Vasco (90/2014) el 3 junio de 2014. En paralelo, el propio GV ha puesto en marcha el proceso de redacción de los tres primeros catálogos de paisaje. Por su parte, la Diputación Foral de Álava ha encargado a nuestro equipo la redacción de otro catálogo, en este caso de una comarca histórica; La Llanada Alavesa.

El objetivo principal de este trabajo es el desarrollo de un Catálogo del Paisaje de una Comarca Histórica; la Llanada Alavesa a partir de los dictámenes y consideraciones del Convenio Europeo del Paisaje y del decreto de Paisaje de Euskadi. Ello lleva aparejado, a su vez, diversos objetivos:

- a) Compilar y generar toda información general o sectorial que otorgue las necesarias herramientas para el posterior análisis y diagnóstico del paisaje.
- b) Determinar las unidades del paisaje de La Llanada Alavesa para su análisis, diagnóstico y elaboración de objetivos de mejora y directrices del paisaje.
- c) Analizar el paisaje a partir de sus valores, evolución y dinámica; y de las debilidades, amenazas, fortalezas y oportunidades que presenta. Todo ello como paso previo a la elaboración de un diagnóstico lo más completo posible, a partir del cual se genere y evalúe un sistema compatibilizado de objetivos de mejora.
- d) A partir de estos objetivos, generar las Directrices del Paisaje, de manera que se configuren como los criterios y medidas de protección, ordenación y gestión del paisaje en el futuro y para los procesos de planificación y ordenación territorial, sectorial y urbanística.
- e) Fomentar y tener en cuenta un completo catálogo de medidas y métodos de participación ciudadana que iluminen la metodología y proceso de elaboración del Catálogo del Paisaje de La Llanada Alavesa.
- f) Proporcionar un marco metodológico general que pueda servir, a futuro, para que otros equipos puedan utilizarlo e implementarlo en otras unidades territoriales.
- g) Generar un documento que ayude a la toma de decisiones a las autoridades políticas y técnicas con competencias en esta materia.

Se toma como referencia el marco general propuesto para los Catálogos de Paisaje de la Comunidad Autónoma de Catalunya (Nogué y Sala, 2006), así como aquella que se está empleando para la redacción de los tres primeros catálogos dentro de la Comunidad Autónoma del País Vasco (Gobierno Vasco, 2011). No obstante, se apuesta por un método de valoración e implementación novedoso y original.

# 3. METODOLOGÍA



# ELEMENTOS PRIMARIOS DE PAISAJE

## ESTRUCTURA FISIAGRÁFICA DEL PAISAJE

Materiales litológicos, tectónica, evolución geológico-geomorfológica, procesos, formas...

## TEXTURA GENERAL DEL PAISAJE

Usos del suelo, vegetación, parcelario, elementos antrópicos...

## HISTORIA Y TRADICIÓN DE USOS Y GESTIÓN DEL PAISAJE

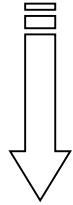
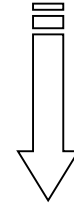
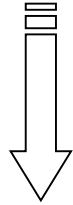
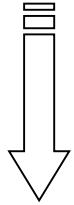
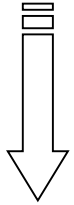
Evolución de los usos, evolución diacrónica. Historia de las comunidades que transformaron el paisaje, costumbres, gestión...

## VISIBILIDAD DEL PAISAJE

Potencial de vistas, exposición visual, fragilidad, cuencas visuales, definición miradores...

## PERCEPCIÓN Y VALORACIÓN DEL PAISAJE/PARTICIP.

Definición del mapa de agentes. Valoración del paisaje. Percepción del paisaje...



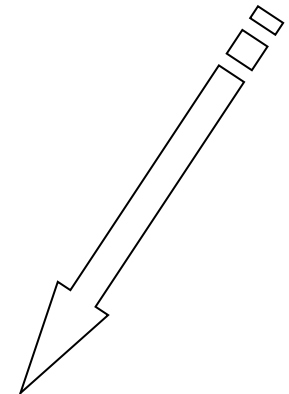
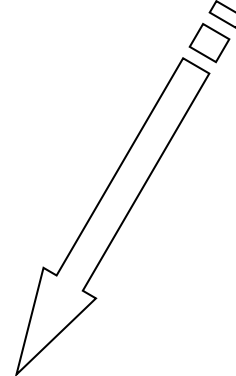
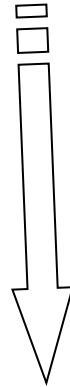
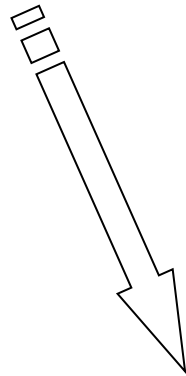
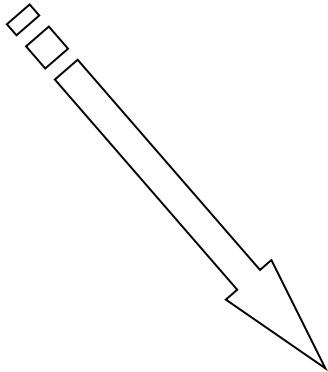
## GRANDES UNIDADES MORFOESTRUCTURALES

## UNIDADES TEXTURALES SINTÉTICAS

## UNIDADES DIACRÓNICAS DE EVOLUCIÓN Y GESTIÓN

## GRANDES UNIDADES VISUALES

## UNIDADES SOCIALES Y PERCEPCIONALES



# UNIDADES PRIMARIAS DE PAISAJE

## ELEMENTOS SECUNDARIOS DE PAISAJE

### RIESGOS NATURALES

Riadas, movimientos en masa, riesgos antrópicos, sismicidad, vulcanismo

### CONECTIVIDAD PAISAJÍSTICA Y ECOLÓGICA

Red de corredores ecológicos del País Vasco. Lugares potenciales visualización fauna...

### FENOLOGÍA Y COLOR

Evolución fenológica de vegetación y cultivos. Colores y formas

### METEOROS Y ELEMENTOS CLIMÁTICOS

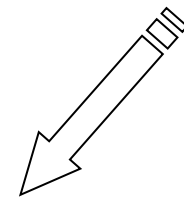
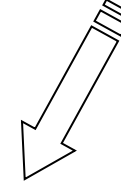
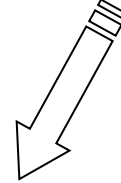
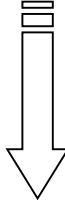
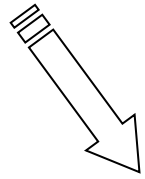
Meteoros, Evolución de la sucesión de tipos de tiempo a lo largo del año

### ELEMENTOS SINGULARES

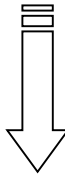
Paisajes notables y sobresalientes, paisajes protegidos, patrimonio histórico, arquitectónico...

### EVOLUCIÓN Y TENDENCIAS DE FUTURO

Agentes, Presiones, Efectos, Impactos, Respuestas, prognosis



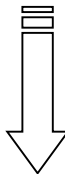
## UNIDADES PRIMARIAS DE PAISAJE



## UNIDADES SECUNDARIAS DE PAISAJE O DE MATIZACIÓN



Confrontación social de las unidades secundarias



## UNIDADES FINALES DE PAISAJE / UNIDADES DE PAISAJE



El Catalogo de Paisaje de La Llanada Alavesa ha requerido el trabajo sostenido durante los últimos 3 años de una veintena de expertos de carácter transdisciplinar (geógrafos, arquitectos, ingenieros, historiadores, biólogos, ambientalistas, economistas, sociólogos...).

Paralelamente al proceso de análisis y planificación paisajística, se pusieron en marcha y desarrollaron tres focus group (89 personas entre agentes sociales, políticos, técnicos, ONG, fuerzas económicas y empresariales), centrados en los grandes núcleos urbanos de las tres áreas en las que se dividió el territorio; Llanada Oriental (Agurain), Llanada Central (Vitoria-Gasteiz) y Llanada Occidental (Iruña de Oka).

Se diseñó y realizó una encuesta a 300 personas, tanto del área de estudio como del resto de la CAPV, con el objetivo de lograr información acerca de valores intangibles como la percepción de los distintos paisajes, la valoración monetaria y no monetaria de diferentes bienes y servicios del paisaje y su compromiso económico para una correcta gestión, planificación y protección

Por último, en dos momentos diferentes del proceso de análisis y planificación del paisaje, se configuró un equipo de expertos independientes que valoraron el diagnóstico, la formulación de objetivos y la generación de directrices a escala general de la Llanada Alavesa, así como de las unidades del paisaje que la conforman. <sup>9</sup>

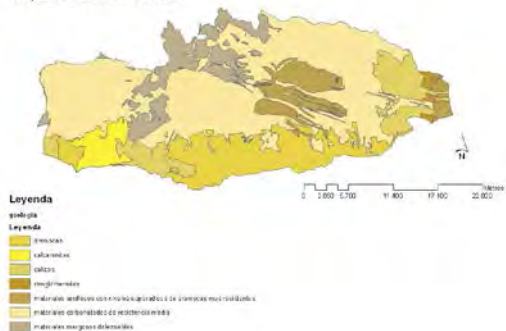
## 4. RESULTADOS Y DISCUSIÓN

Se obtuvieron con ello tanto las directrices de carácter general, como las aplicables a cada una de las 12 unidades de paisaje, para las que se abrió una ficha con su descripción, elementos clave de singularización, valores naturales y culturales, evolución histórica del paisaje y situación actual, rutas y puntos de observación y disfrute del paisaje, dinámica actual y posible evolución, evaluación del paisaje (DAFO), objetivos de mejora paisajística y directrices del paisaje.

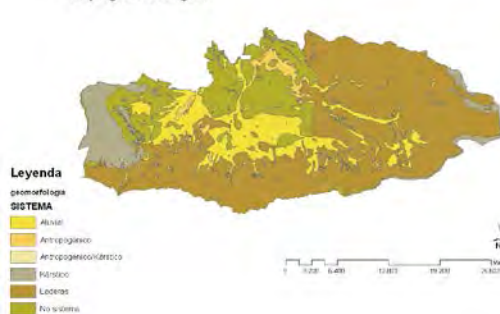
Los objetivos fueron definidos para cada una de las debilidades, amenazas, fortalezas y oportunidades detectadas. Para cada una, al menos, se definió un objetivo. Luego estos fueron evaluados o compatibilizados.

Las directrices no son otra cosa que las alternativas o acciones formuladas a partir de los objetivos. Para cada objetivo, al menos, se definió una directriz. Luego éstas fueron evaluadas o compatibilizadas.

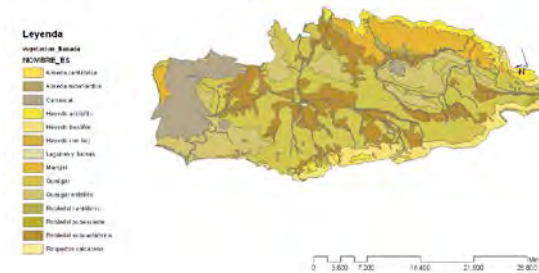
Mapa de cuencas visuales



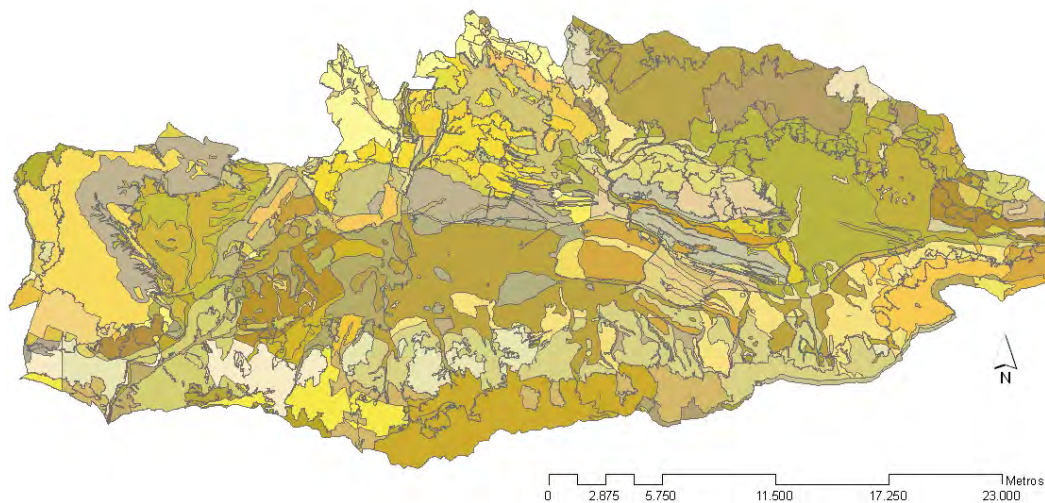
Mapa geomorfológico

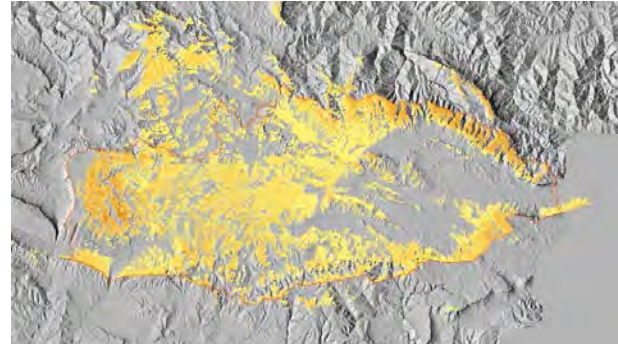
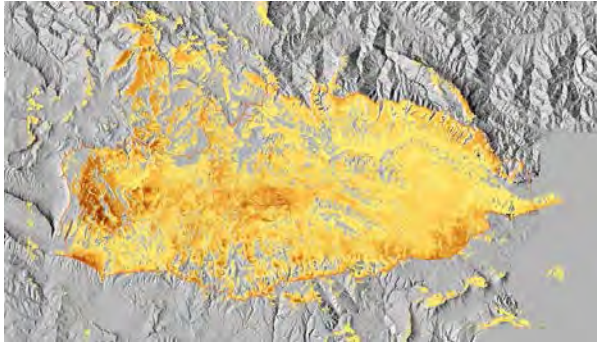


Mapa de vegetación

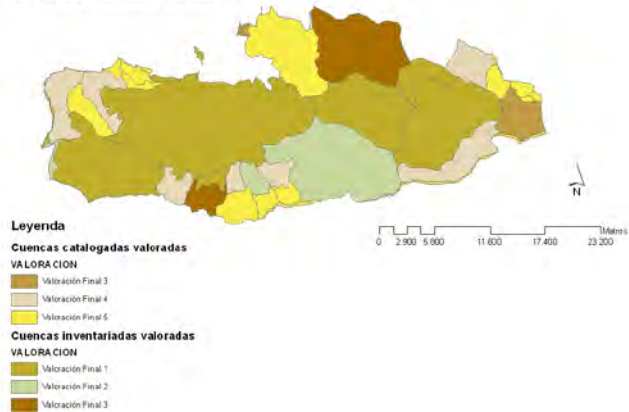


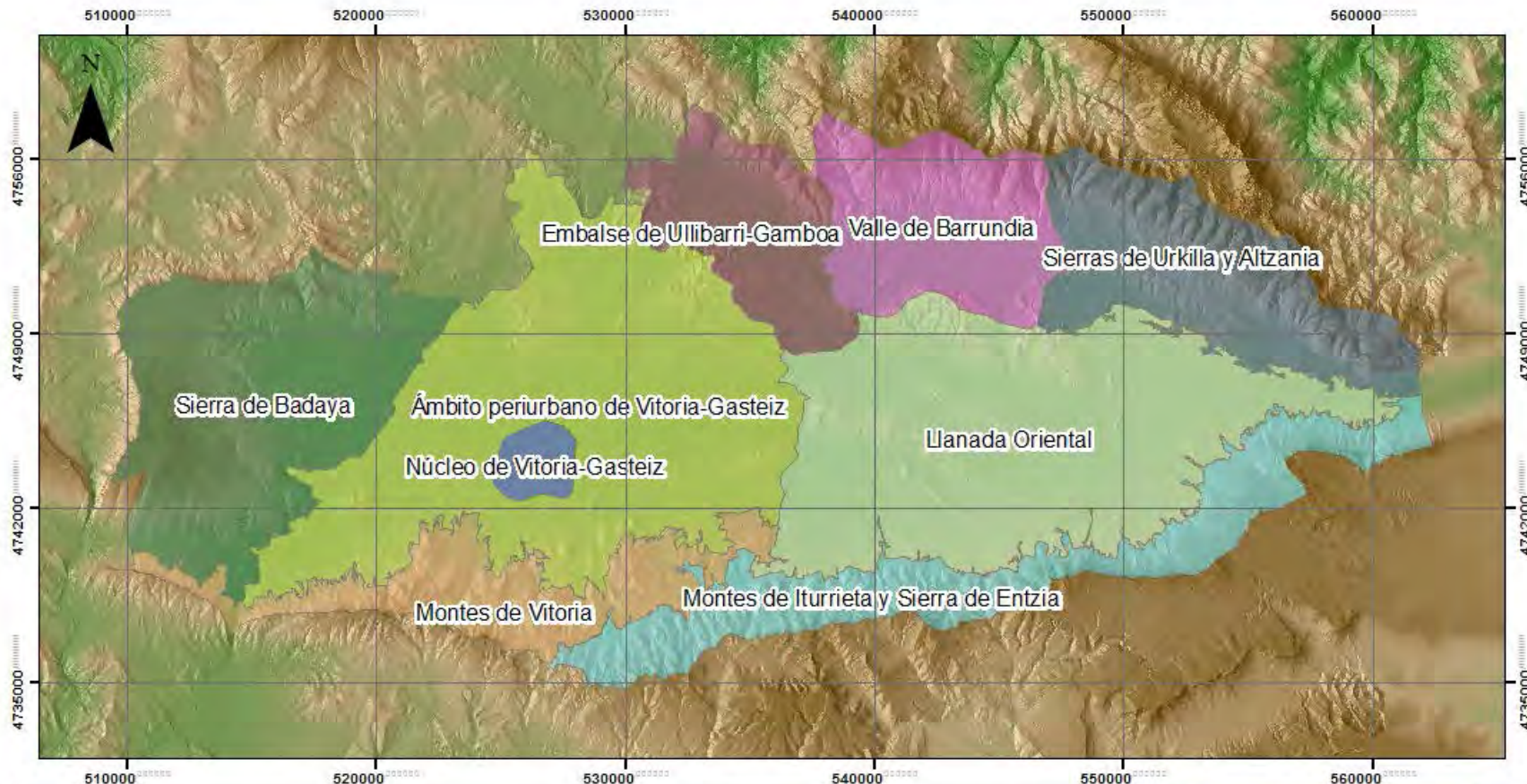
Mapa de unidades sintéticas





Mapa de cuencas visuales





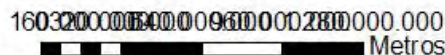
Título del mapa:

## UNIDADES DE PAISAJE



CATALOGO DEL PAISAJE  
LLANADA ALAVESA  
PAISAIAREN KATALOGOA  
JUNIO 2012 EKARNA

Escala: 1:50.000



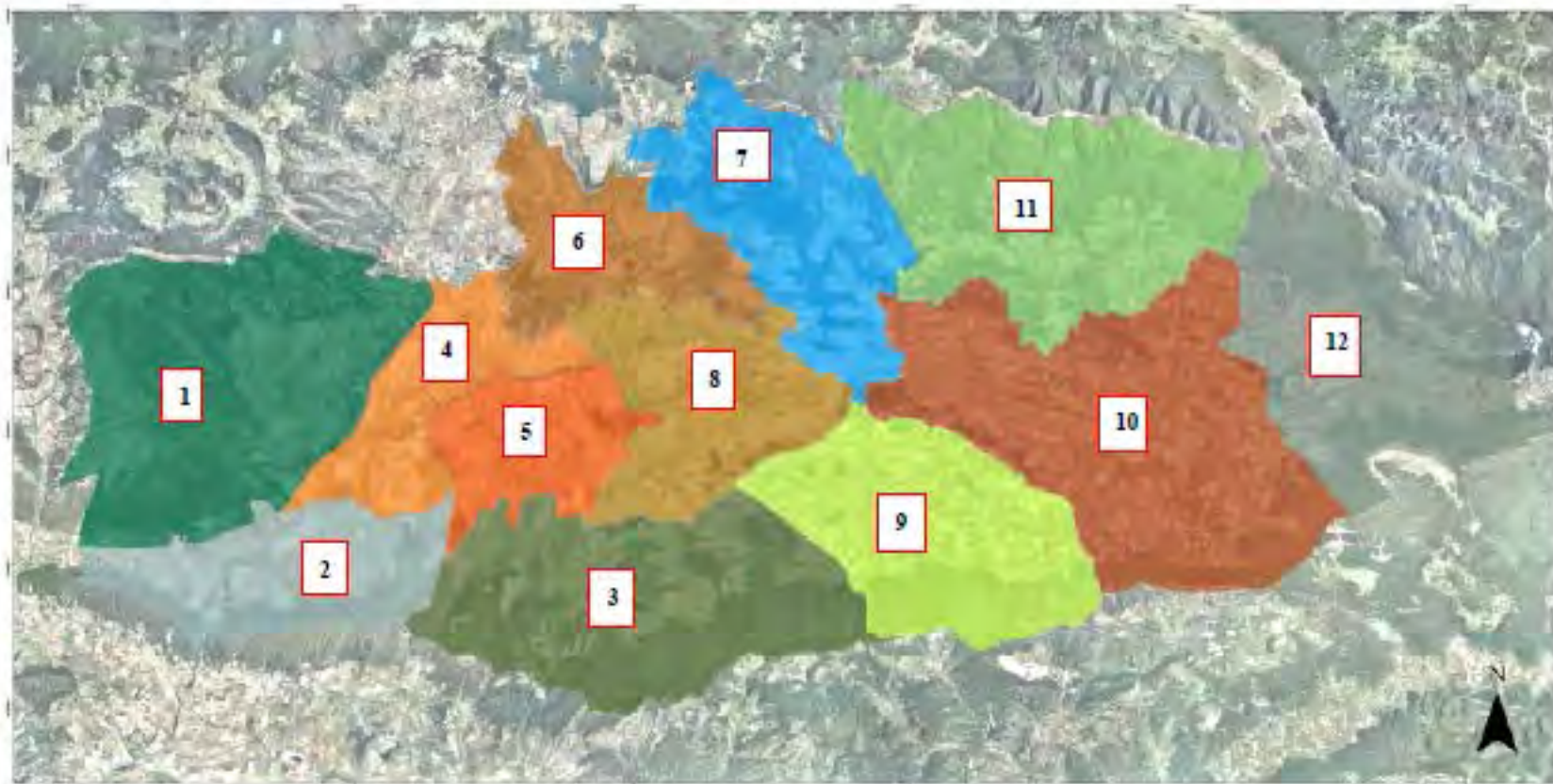
LLANADA ALAVESA



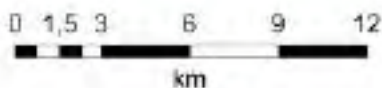
Escala 1:20.000 Eskala

UJV EHIJ

Sistema de referencia: ETRS89

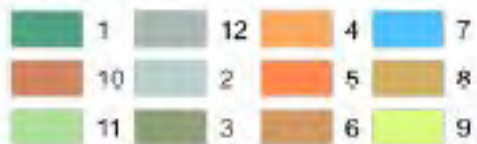


UNIDADES DE PAISAJE - LLANADA ALAVESA



1:50.000

## Leyenda

Arabako Foru Aldundia  
Diputación Foral de Álava

Al final y tal y como recomienda el CEP los espacios y paisajes se han agrupado en tres grandes categorías: paisajes de protección, paisajes de gestión y paisajes de planificación

Para cada uno de ellos y, a la vista del diagnóstico general pero también del realizado para cada una de las unidades se establecen directrices que afectan a cuestiones de índole legislativa, jurídica, planificatoria, económica, social, ambiental, etc.

El listado de estas directrices es muy complejo y se estructura en varios niveles, desde aquellas que afectan a amplios sectores del espacio hasta aquellas que sólo lo hacen a un paisaje concreto de una unidad concreta y desde aquellas que son generales hasta aquellas que afectan a un sector concreto (forestal, agrícola, urbanístico..).

Son 95 las distintas directrices generadas y compatibilizadas

A scenic landscape featuring rolling green hills in the foreground and middle ground, leading to a range of mountains with rocky peaks in the background under a clear blue sky. The text "¡Gracias por su atención!" is overlaid in white on the lower part of the image.

¡Gracias por su  
atención!