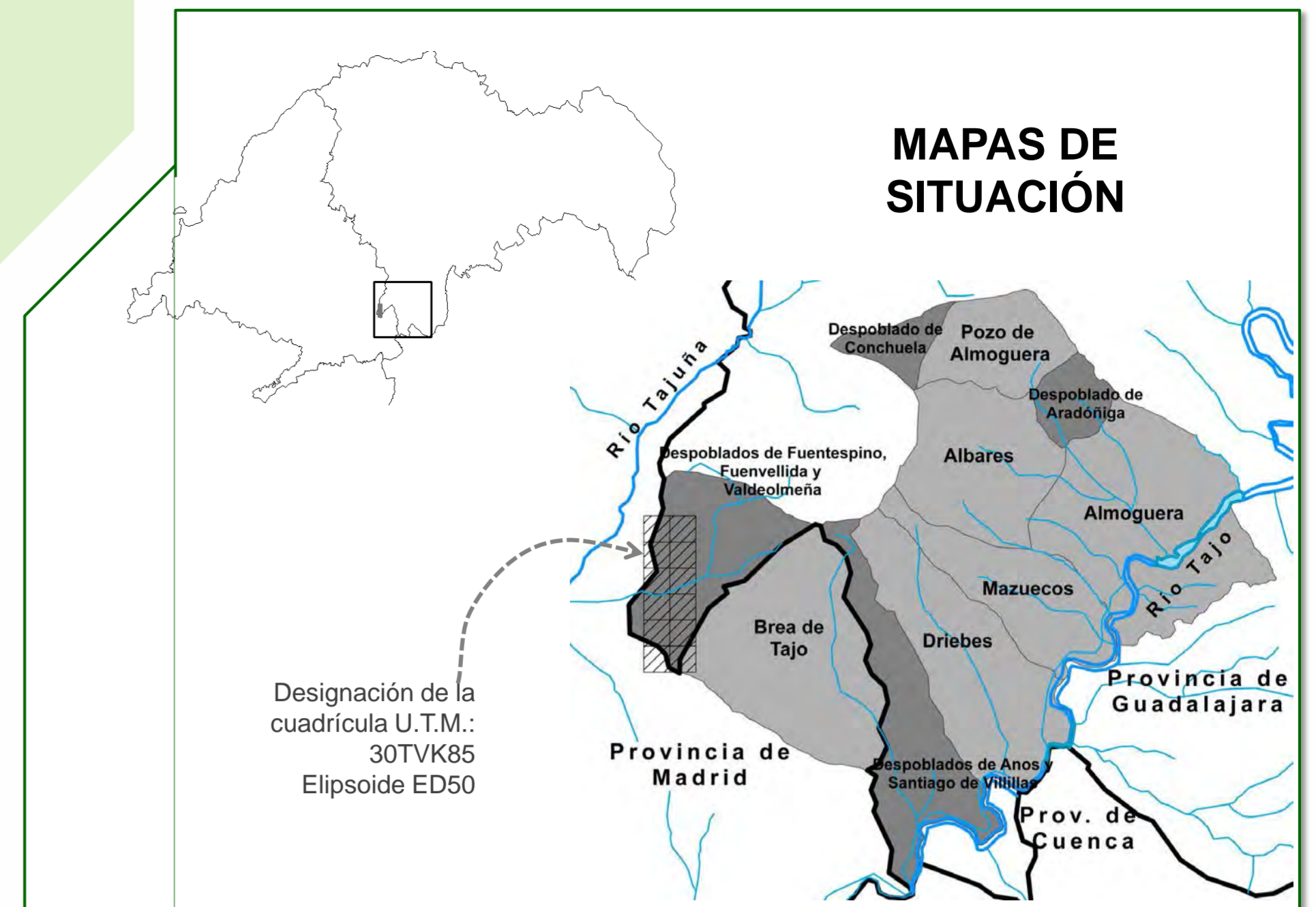


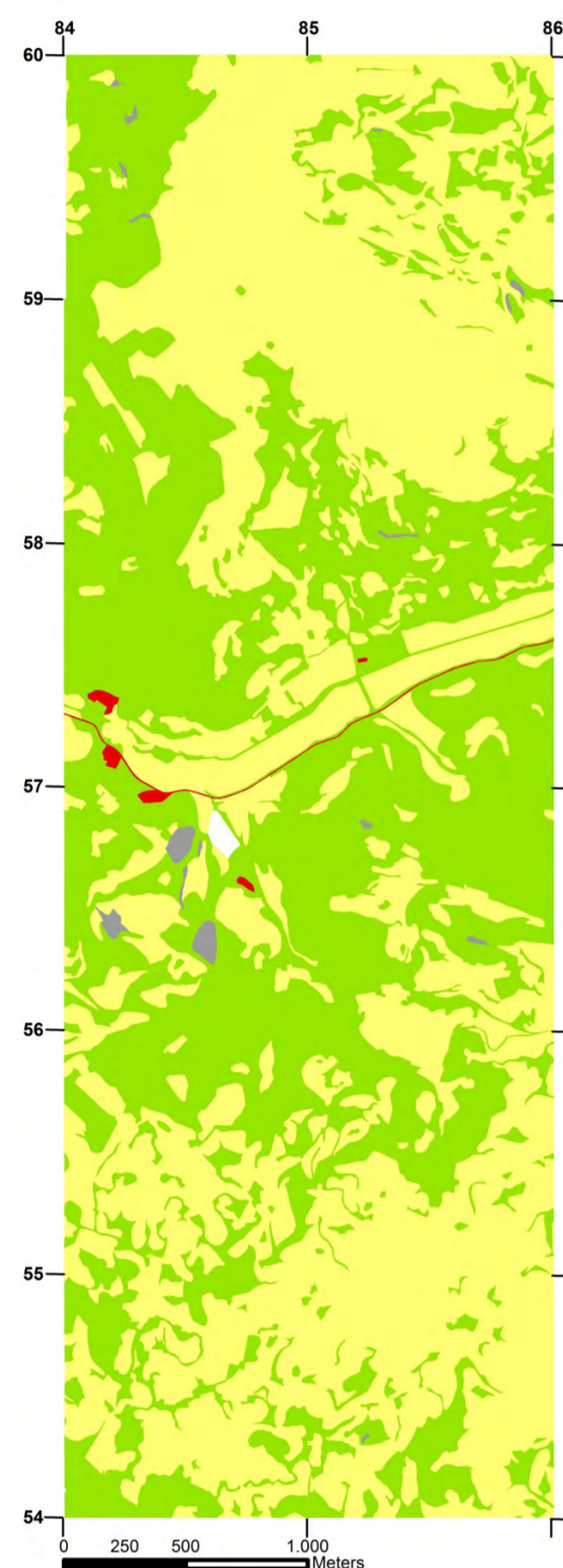
Cartografía de la vegetación con detalle escalonado (Fuenvellida y Valdeolmeña, Guadalajara)

INTRODUCCIÓN: En el tramo del interfluvio Tajo-Tajuña que coincide con el límite Guadalajara-Madrid se detectaron infraestructuras pecuarias antiguas, hoy abandonadas, que se integran en la Mancomunidad de Pastos de Almuera (actuales Despoblados de Fuenvellida y Valdeolmeña). Se recogieron evidencias naturales y culturales de aquel uso ancestral en un pequeño sector de 12 cuadrículas U.T.M. de 1x1 km² (ED50) que, todavía hoy, pueden observarse (García-Abad y Rodríguez, 2013). Se constató que el paisaje actual consiste en la superposición de aprovechamientos sucesivos, con diferente grado de uso/abandono, que se solapan o yuxtaponen, enriqueciendo la diversidad geográfica. El paisaje vegetal, el más visible, presenta una estructura, fragmentación y composición que reflejaba tal evolución. Se confecciona, así, un **mapa de vegetación** que evidencia la complejidad referida a partir de la realización de trabajos de campo (2011-2012), uso de ortofotografía aérea de apoyo y aplicación del método cartográfico de Panareda *et al.* (2004). La leyenda se estructura hasta en siete niveles jerárquicos, que permite un escalonado desde la síntesis general (nivel 1) hasta el más detallado (Nivel 7). En esta comunicación se presentan cuatro niveles: dos, con discriminación mediante color (Niveles 1 y 3), a los que se suman otros dos con discriminación mediante fronteras de polígonos (4 y 6).



MAPA DE VEGETACIÓN A NIVEL 1

Variable visual: color



Mapas de Niveles 1 y 4

Leyenda

- Superficie cubierta de vegetación
- Superficie cultivada
- Superficie construida
- Superficie rocosa sin cubierta vegetal
- Otras superficies



Entre matorrales xéricos basófilos, el fondo del Barranco de Estremera alberga fenalares de *Brachypodium phoenicoides* que servían como pastos frescos en el estío (31/05/2011, 30TVK8456)

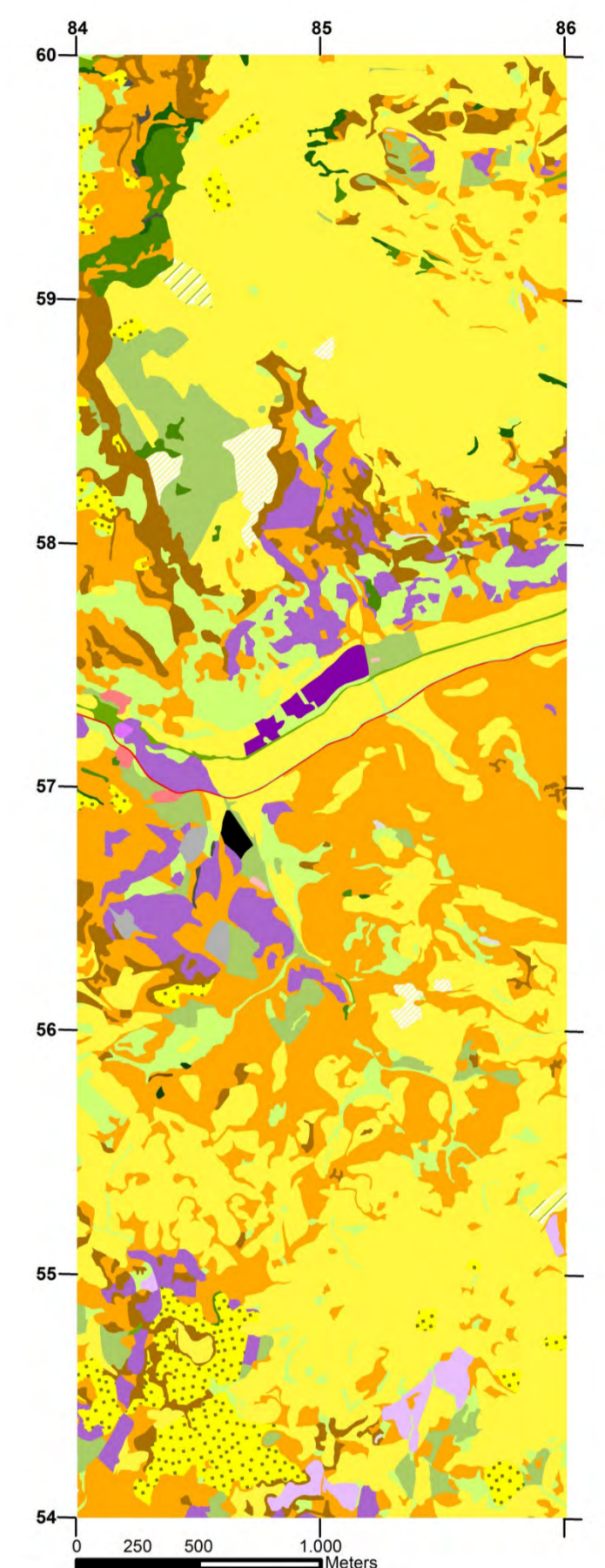
MAPA DE VEGETACIÓN A NIVEL 3

Variable visual: color

Mapas de Niveles 3 y 6

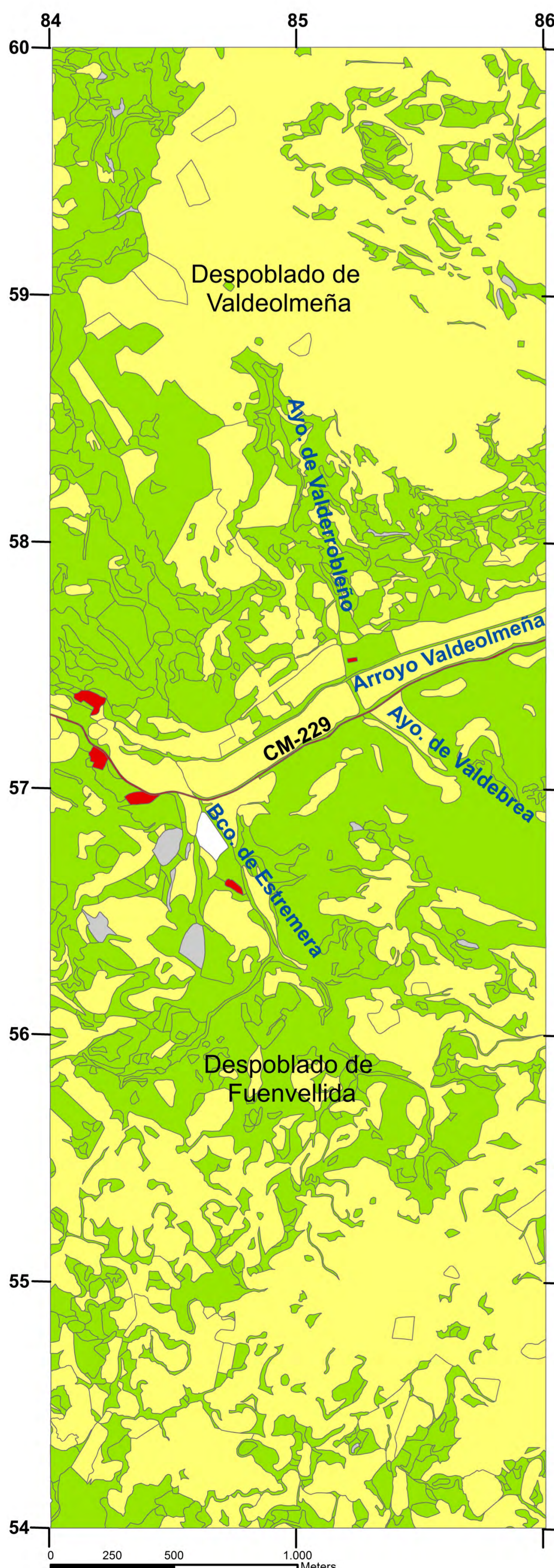
Leyenda

- Monte bajo
- Bosques esclerófilos mediterráneos (encinas)
- Bosques ribereños
- Coscojares y otros montes bajos
- Matorrales bajos
- Espinares, rosaledas y zarzales (bardales)
- Herbazales mediterráneos
- Herbazales higrófilos
- Herbazales de campos abandonados
- Olivares y almendros
- Campos de cereales
- Campos de forrajeras
- Campos de cultivos herbáceos en mosaico
- Campos de cultivos industriales
- Prados antropogénicos xéricos
- Plantaciones de árboles
- Viveros
- Construcciones en ruinas o abandonadas
- Construcciones aisladas de uso actual
- Carreteras
- Afloramientos de rocas cohesionadas
- Área de extracción abandonada
- Afloramientos por denudación antropozoógena
- Vertidos sobre cubiertas preexistentes de vegetación



MAPA DE VEGETACIÓN A NIVEL 4

Color hasta NIVEL 1 y detalle de límites de polígonos desagregados hasta NIVEL 4



Polígonos, Categorías y Ratios

Número de Polígonos a diferentes niveles	NP1	NP2	NP3	NP4	NP5	NP6	NP7
Superficie cubierta de vegetación	139	359	562	664	916	1009	1022
Superficie cultivada	133	179	192	197	199	204	204
Superficie construida	4	6	6	6	6	6	6
Sup. rocosa/sin cubierta vegetal significativa	16	16	16	16	16	16	16
Otras superficies	1	1	1	1	1	1	1
TOTAL	293	561	777	884	1138	1236	1249

Número de Categorías a diferentes niveles	NC1	NC2	NC3	NC4	NC5	NC6	NC7
Superficie cubierta de vegetación	1	3	10	18	57	90	104
Superficie cultivada	1	3	7	14	17	22	22
Superficie construida	1	2	3	4	4	4	4
Sup. rocosa/sin cubierta vegetal significativa	1	2	3	6	6	8	9
Otras superficies	1	1	1	1	1	1	1
TOTAL	5	11	24	43	85	125	140

Ratio Polígonos/Categorías por niveles	R1	R2	R3	R4	R5	R6	R7
Superficie cubierta de vegetación	139,0	119,7	56,2	36,9	16,1	11,2	9,8
Superficie cultivada	133,0	59,7	27,4	14,1	11,7	9,3	9,3
Superficie construida	4,0	3,0	2,0	1,5	1,5	1,5	1,5
Sup. rocosa/sin cubierta vegetal significativa	16,0	8,0	5,3	2,7	2,7	2,0	1,8
Otras superficies	1,0	1,0	1,0	1,0	1,0	1,0	1,0
TOTAL	59,0	51,0	32,4	20,6	13,4	9,9	8,9

NP, Número de Polígonos del nivel correspondiente. NC, Número de Categorías (*idem*). R, Ratio Polígonos/Categorías.

El proceso técnico aplicado se describe, además de por los mapas, por otros elementos cartográficos intrínsecos al escalado jerarquizado que plantea el método, tal y como muestra esta Tabla: vincular polígonos, categorías y sus ratios, desagregado por niveles, ayuda a entender mejor el detalle de la estructura actual del territorio.

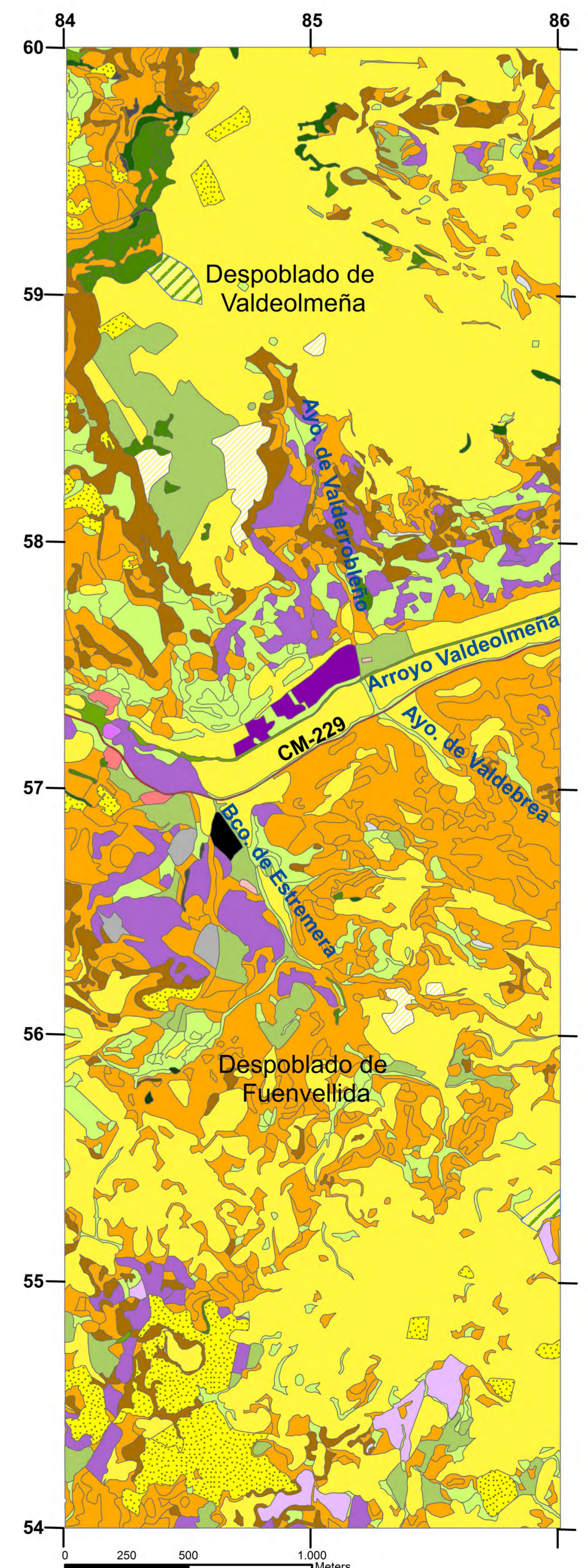
CONCLUSIONES

La metodología general y el recurso técnico-metodológico específico permiten generar una cartografía escalonada en varios niveles de resolución espacial (entre 1:200.000 y 1:5.000, aproximadamente). El detalle informativo que se muestra es expresión de la conjunción de **tres planos de versatilidad**: el permitido por la calidad de los datos levantados mediante **trabajo de campo experto**, el acomodado por la estructura lógica del **sistema de clasificación de la vegetación** y, finalmente, el propiciado por el **uso de las TIG**.

Son las formaciones vegetales las que con mayor detalle discriminan el espacio actual, por el pasado histórico referido. En última instancia, expresan los efectos de la conjunción naturaleza/acción humana, dando cuenta las cifras mostradas del grado de fragmentación y diversidad del paisaje actual.

MAPA DE VEGETACIÓN A NIVEL 6

Color hasta NIVEL 3 y detalle de límites de polígonos desagregados hasta NIVEL 6



BIBLIOGRAFÍA CITADA:

- García-Abad, J.J. y Rodríguez, V.M. (2013): "Paisajes actuales abandonados. Diversidad de evidencias materiales y naturales de una Mancomunidad de Pastos (Despoblados de Fuenvellida y Valdeolmeña, Guadalajara)", en *XXIII Congreso de Geógrafos Españoles*.
- Panareda, J.M., Salvà, M. y Nuet, J. (2004): *Mapa de vegetación del Parc Natural del Montseny*. Diputació de Barcelona. Servei de Parcs Naturals. Barcelona. 49 p., 1 CD.