

**METODOLOGÍA SOBRE DINÁMICA DE POBLACIONES
DE *HELIANTHEMUM CAPUT-FELIS* BOISS. A PARTIR DEL
ANÁLISIS COMPARATIVO DE LOS CENSOS DE 2006 Y
2013 (LITORAL SUR DE ALICANTE, ESPAÑA)**



Padilla, A., Giménez P., Marco, J.A. y Sánchez, A

MEDSPA

Grupo de Investigación *Medio, Sociedad y Paisaje*

Departamento de Análisis Geográfico Regional y Geografía Física

Universidad de Alicante

***Helianthemum caput-felis* Boiss.**

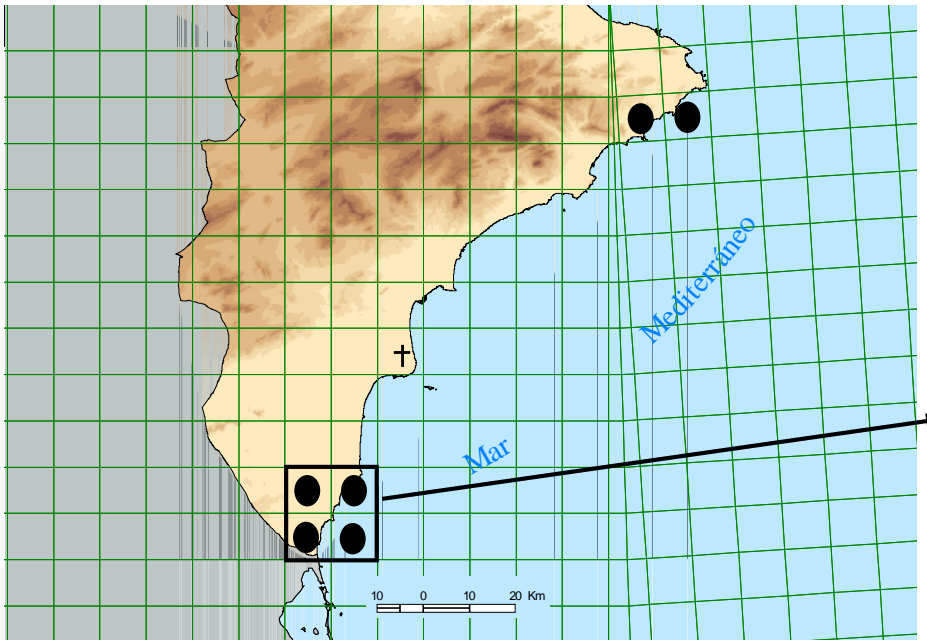
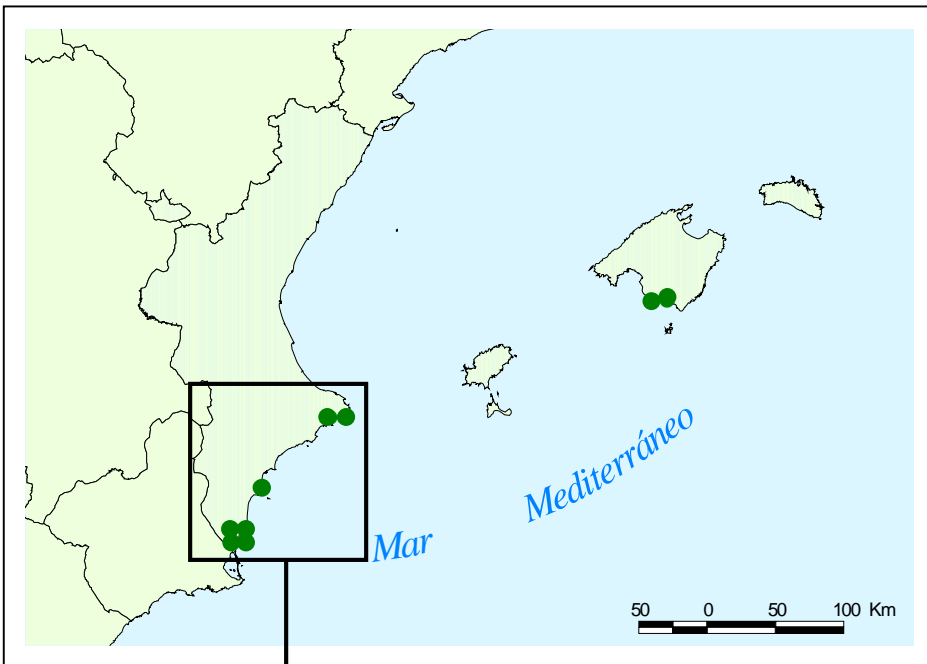
Jarilla cabeza de gato



Localización

***Helianthemum caput-felis* Boiss.**

Jarilla cabeza de gato







Cabo Cervera

Punta Prima

Punta de la Horadada

San Miguel de Salinas

Torre Vieja

Punta Prima

Los Dolos

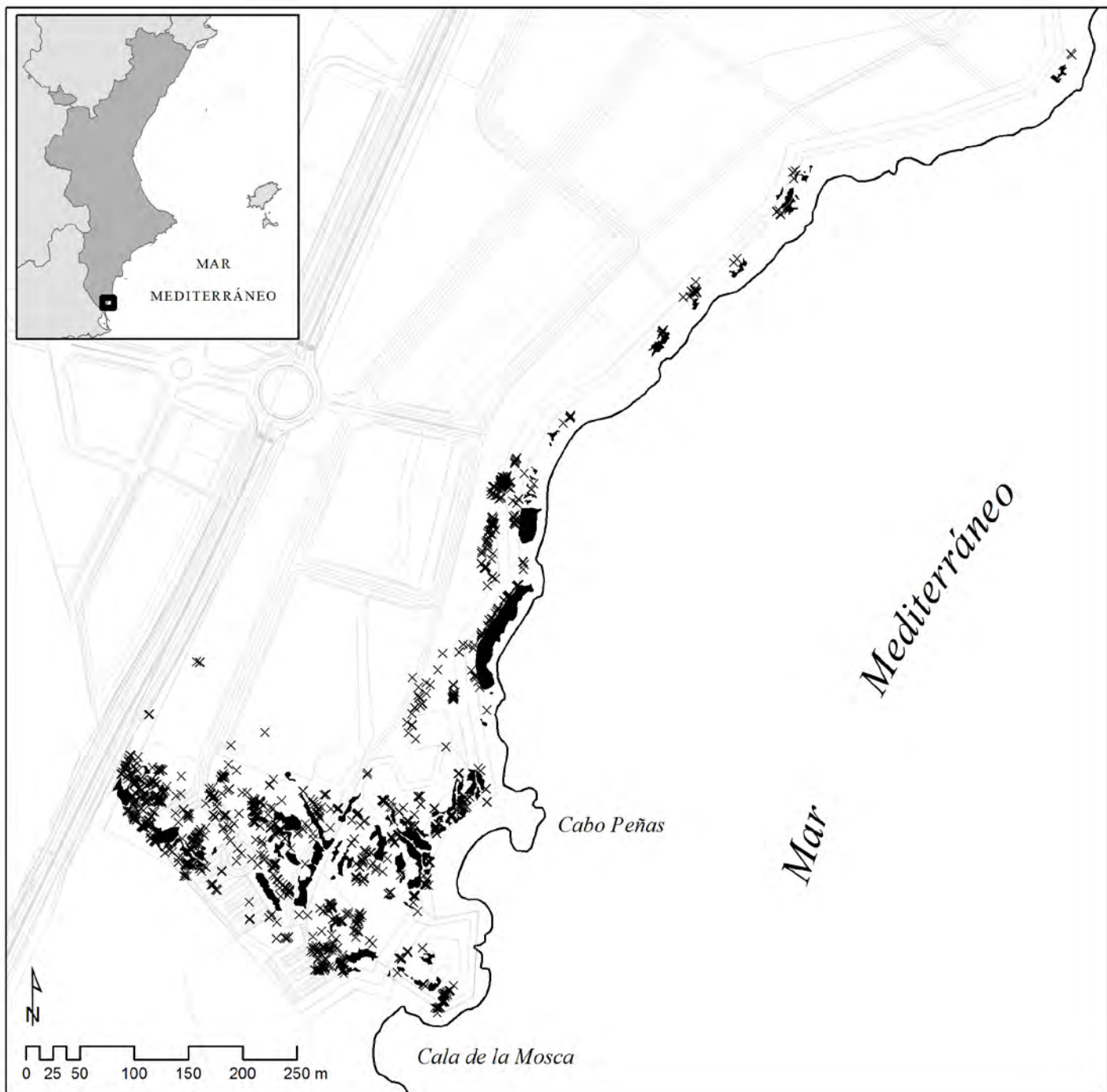
La Zanja

Pinar de Campoverde

© 2013 Google

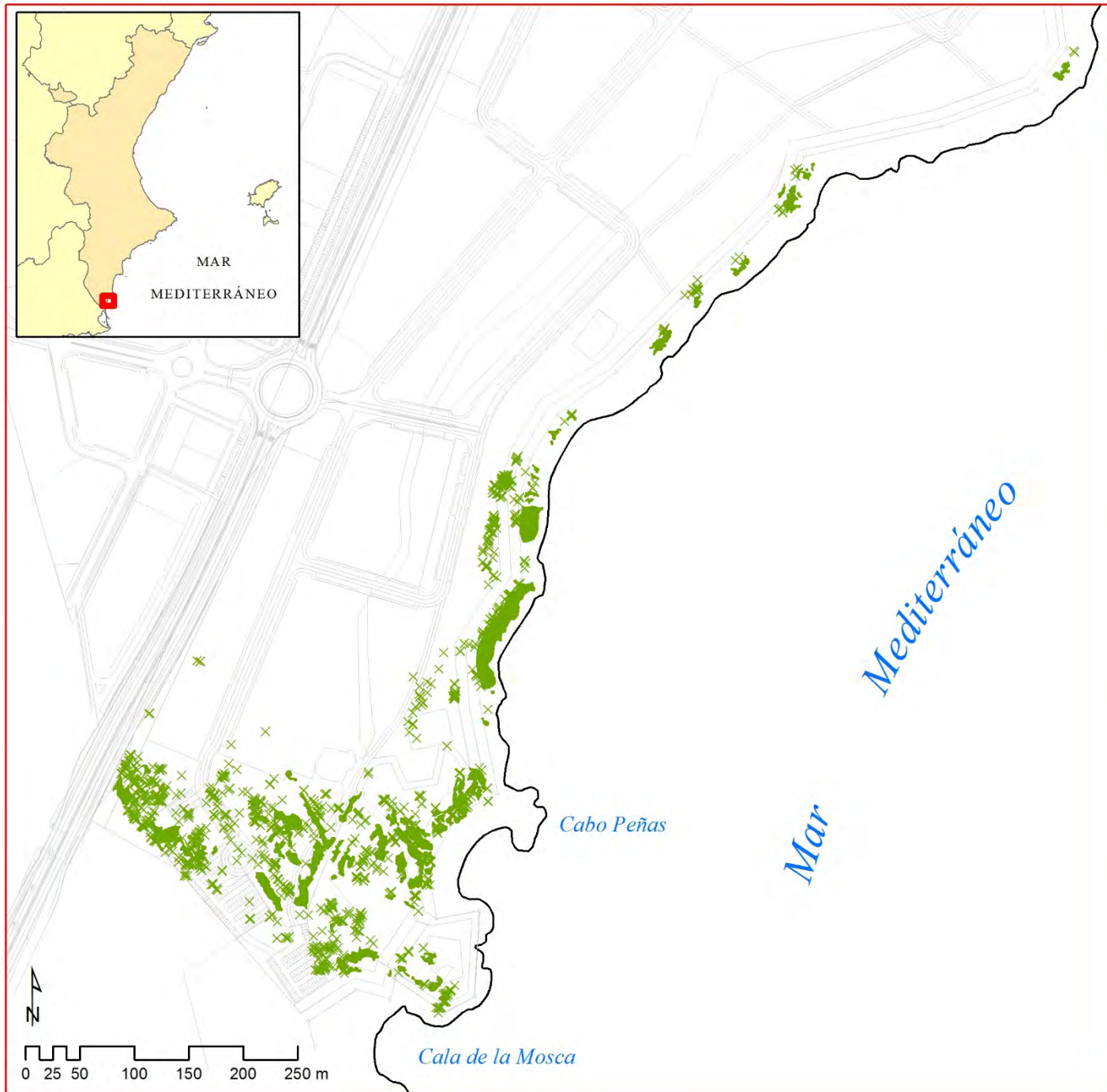
DATOS

2006



DATOS

2006



2013

URBANIZACIÓN Y TRAZADO DE INFRAESTRUCTURAS



URBANIZACIÓN Y TRAZADO DE INFRAESTRUCTURAS

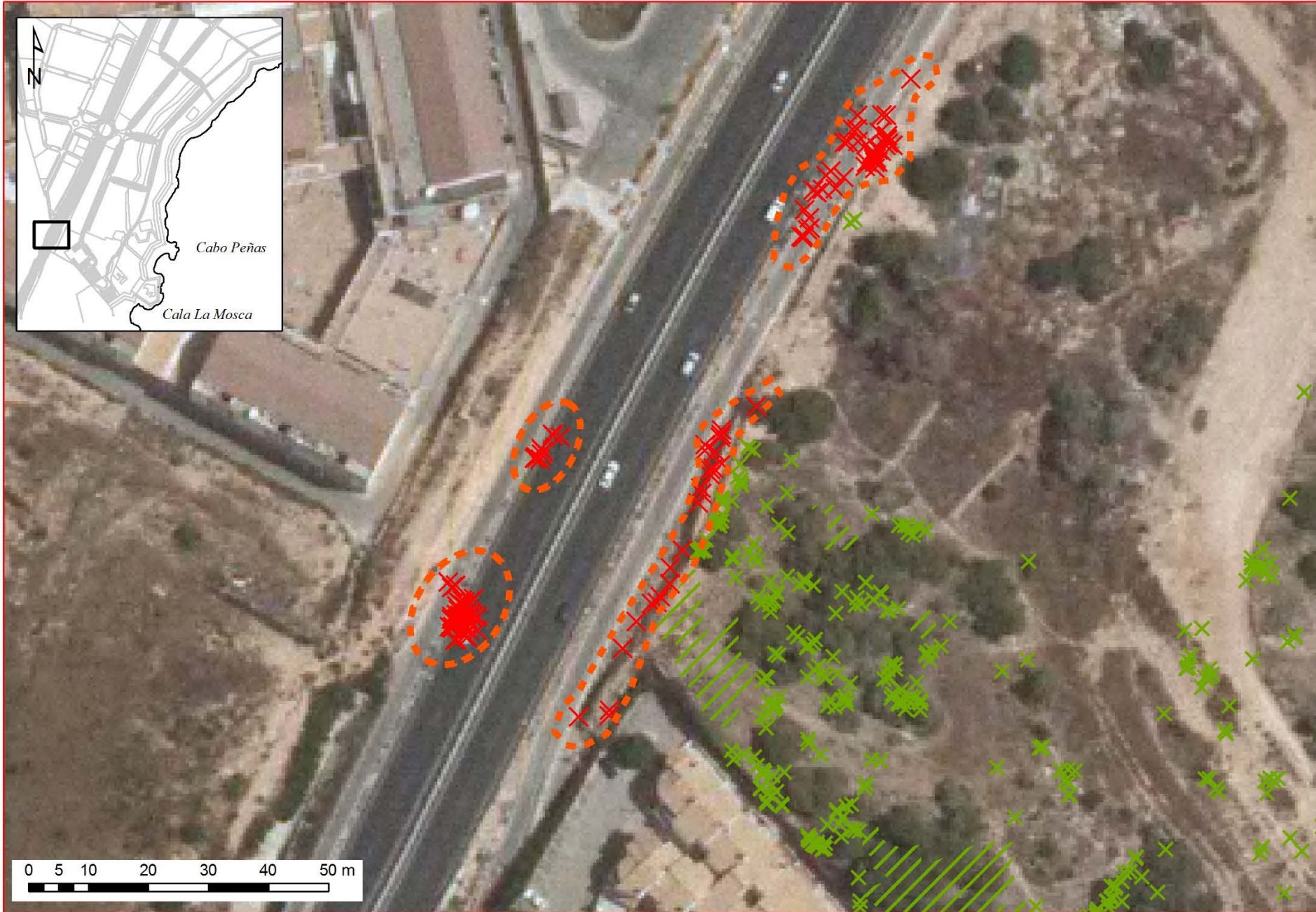




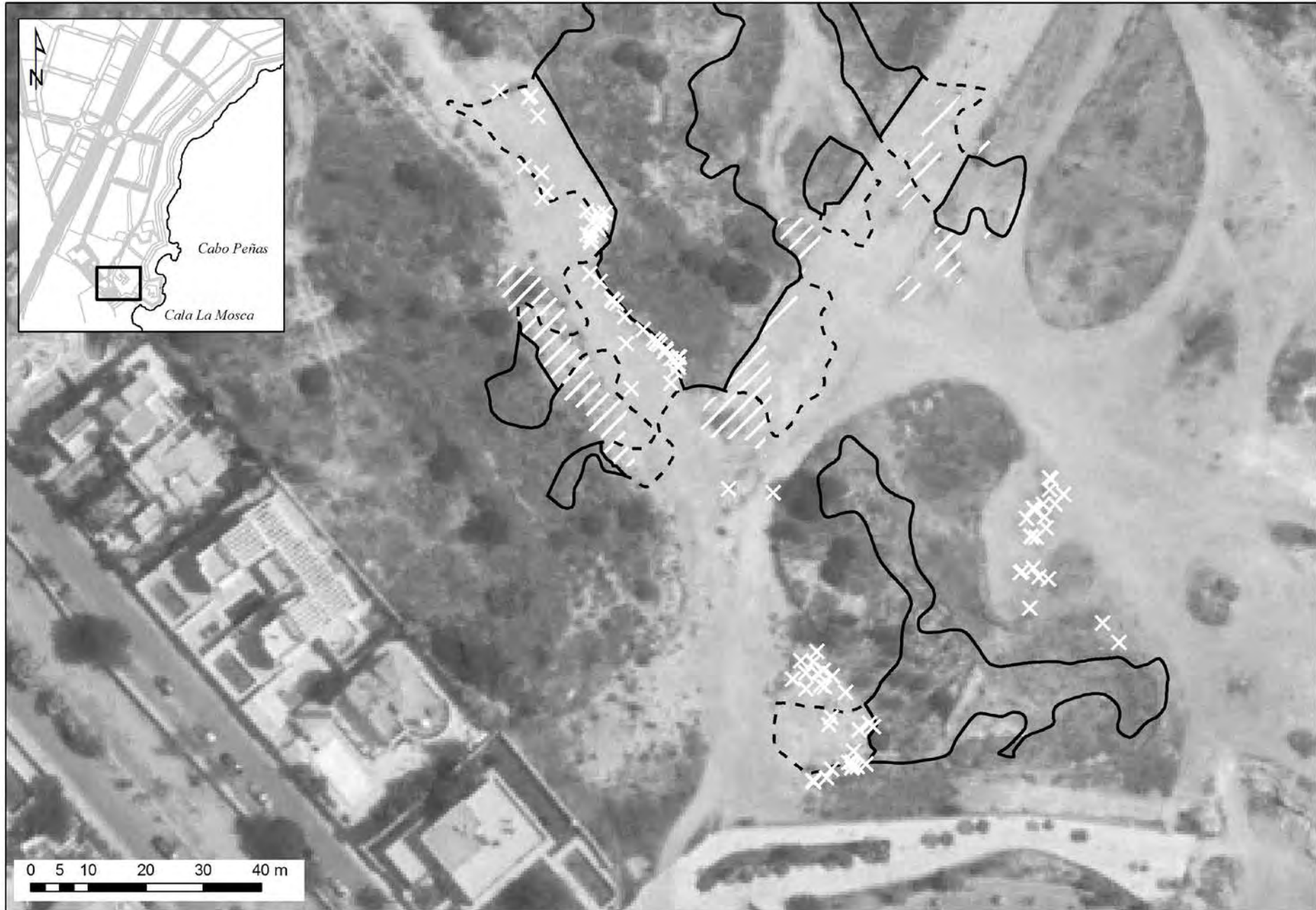
URBANIZACIÓN Y TRAZADO DE INFRAESTRUCTURAS



URBANIZACIÓN Y TRAZADO DE INFRAESTRUCTURAS



URBANIZACIÓN Y TRAZADO DE INFRAESTRUCTURAS



URBANIZACIÓN Y TRAZADO DE INFRAESTRUCTURAS



URBANIZACIÓN Y TRAZADO DE INFRAESTRUCTURAS


47

Cabo Peñas

MAR
MEDITERRÁNEO

Cala de la Mosca

Distribución de *Helianthemum caput-felis*

 En manchas

 Ejemplares aislados

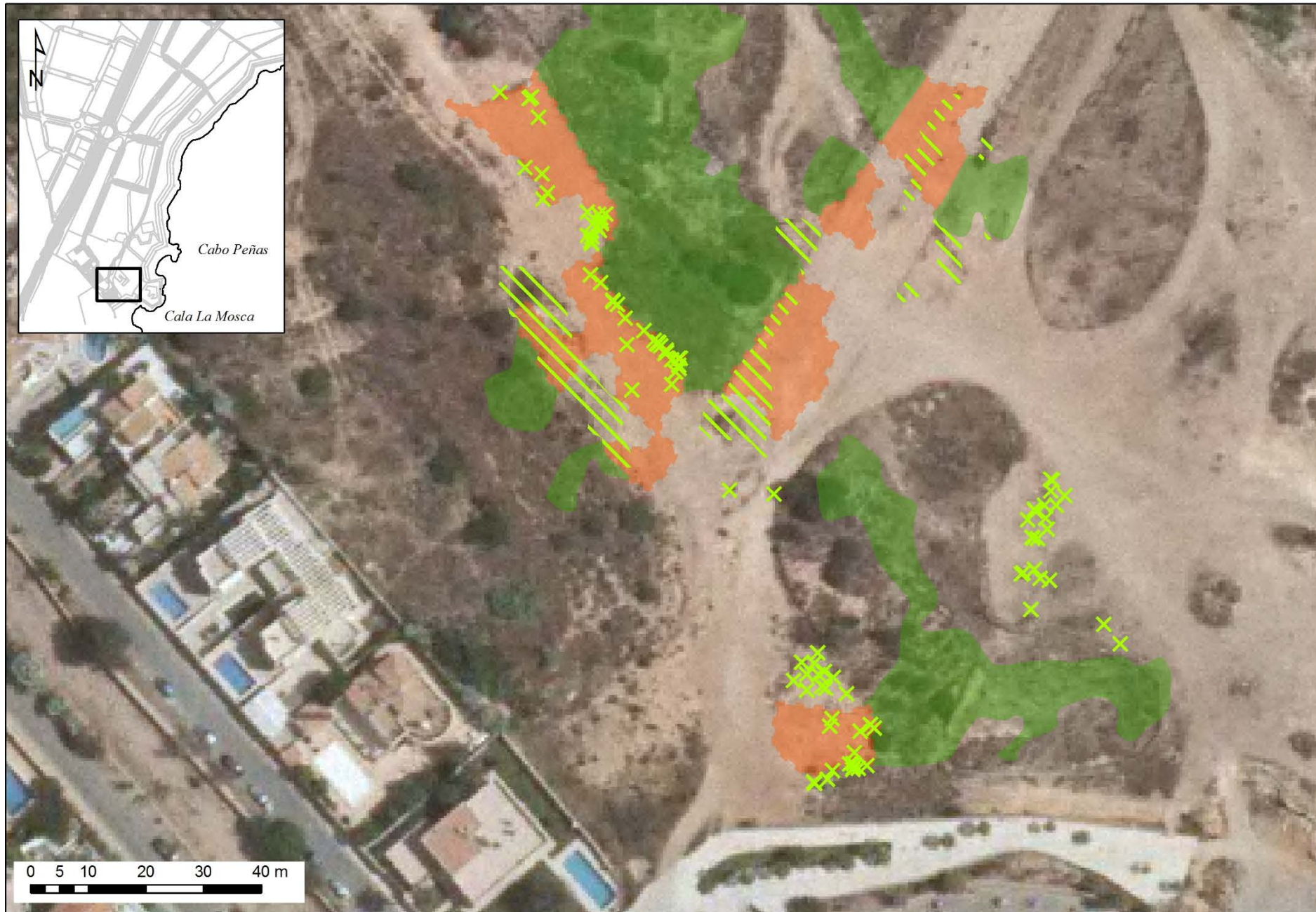
0 25 50 m



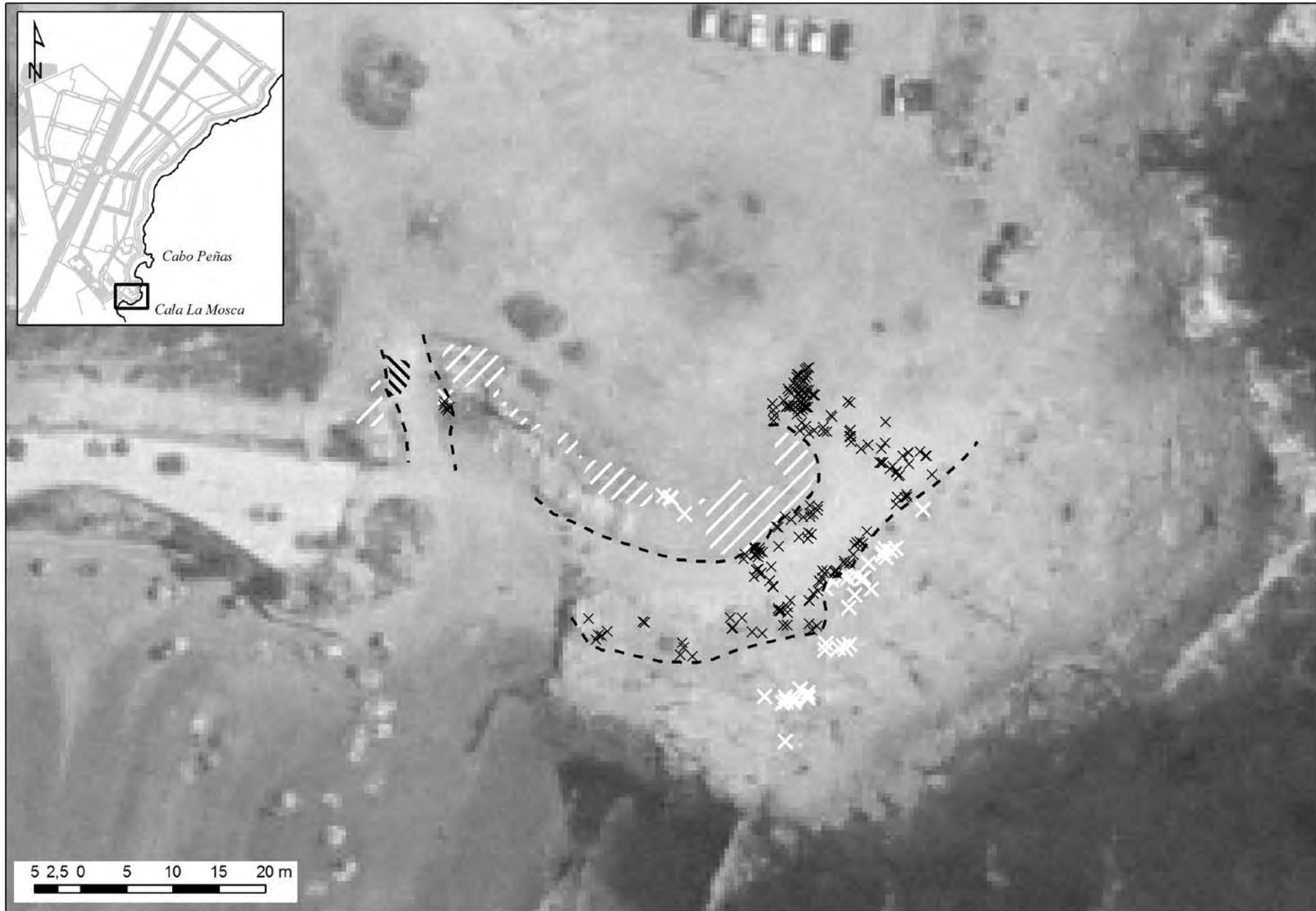
URBANIZACIÓN Y TRAZADO DE INFRAESTRUCTURAS



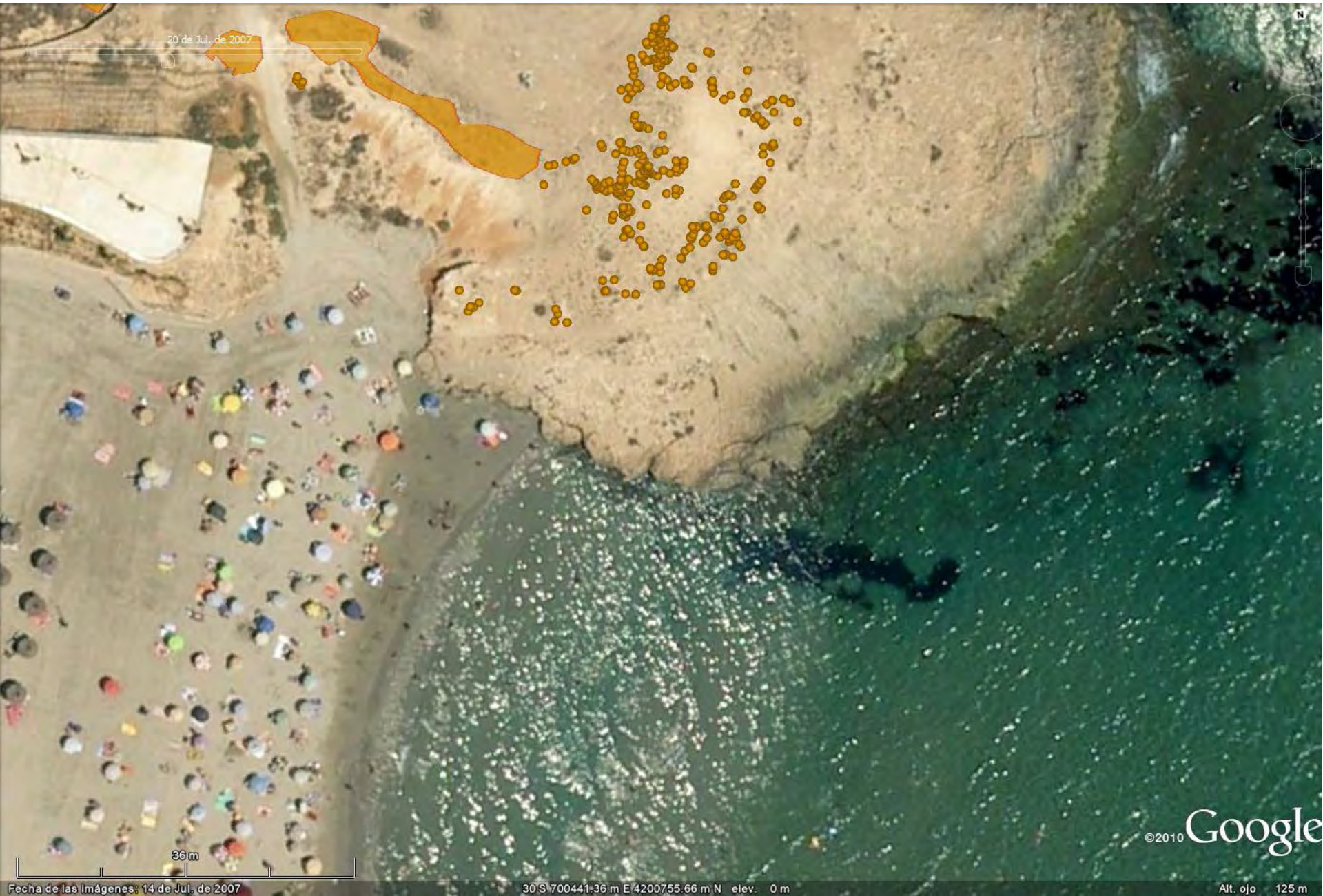
URBANIZACIÓN Y TRAZADO DE INFRAESTRUCTURAS



ORDENACIÓN DEL FRENTE LITORAL



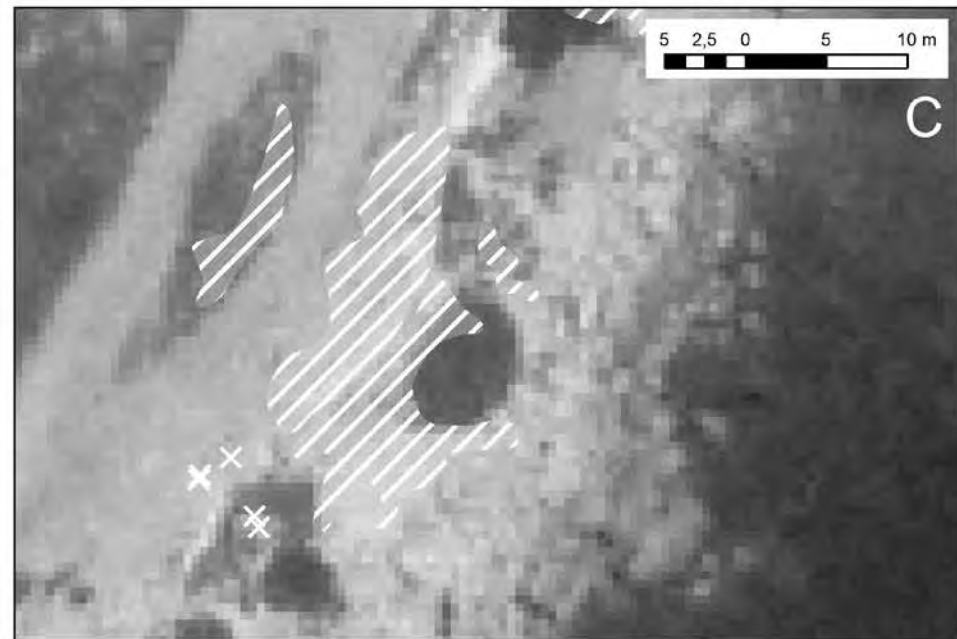
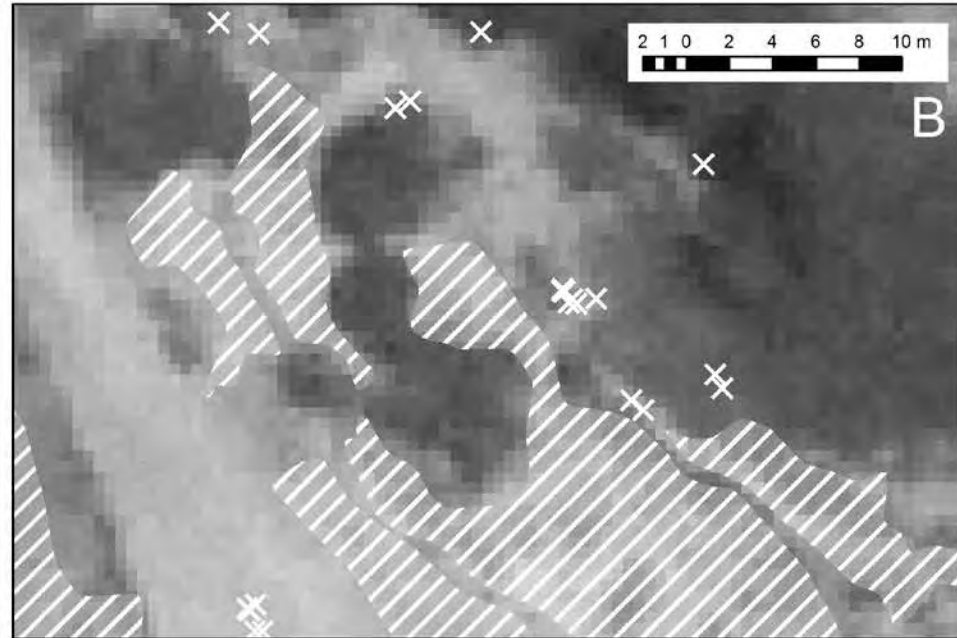
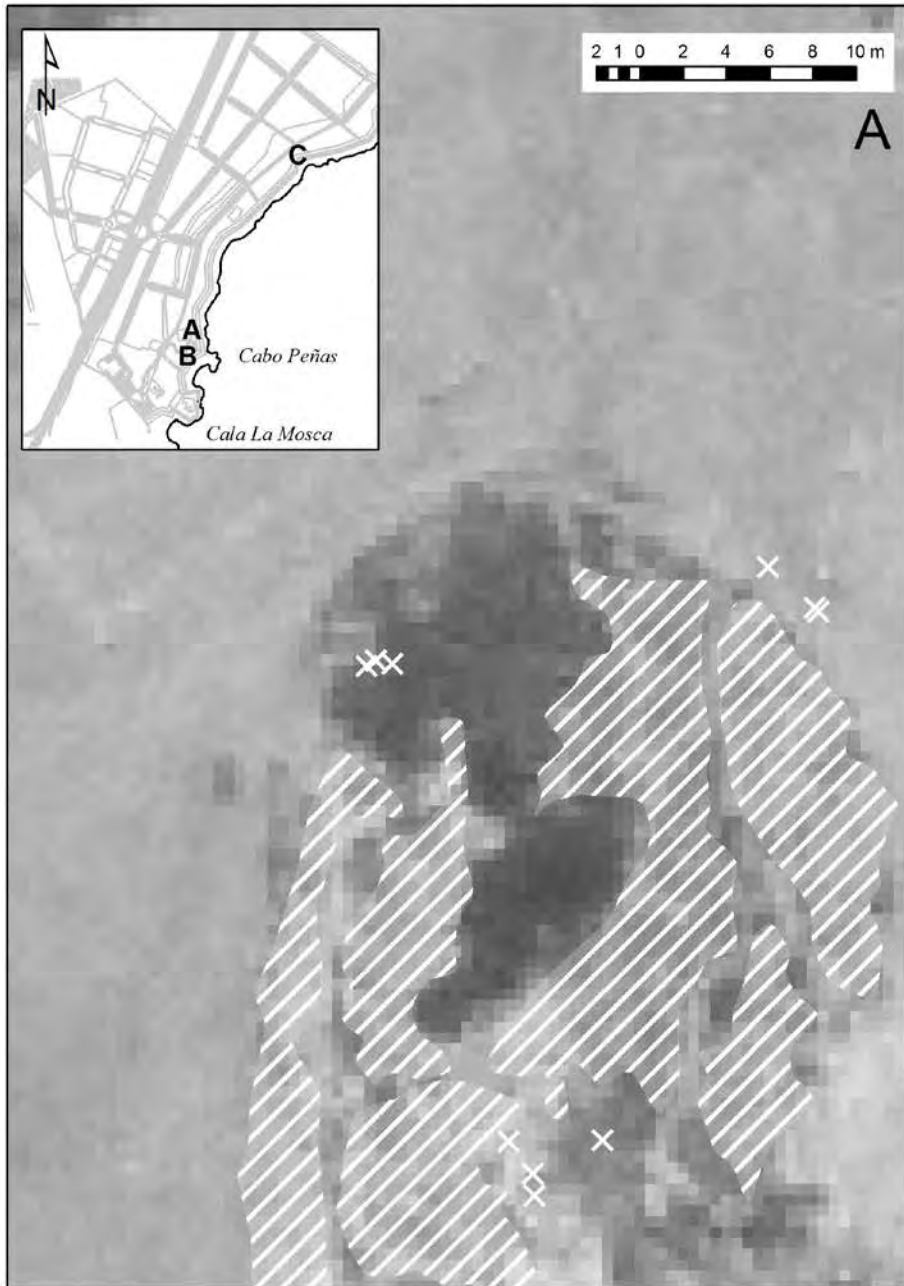
ORDENACIÓN DEL FRENTE LITORAL



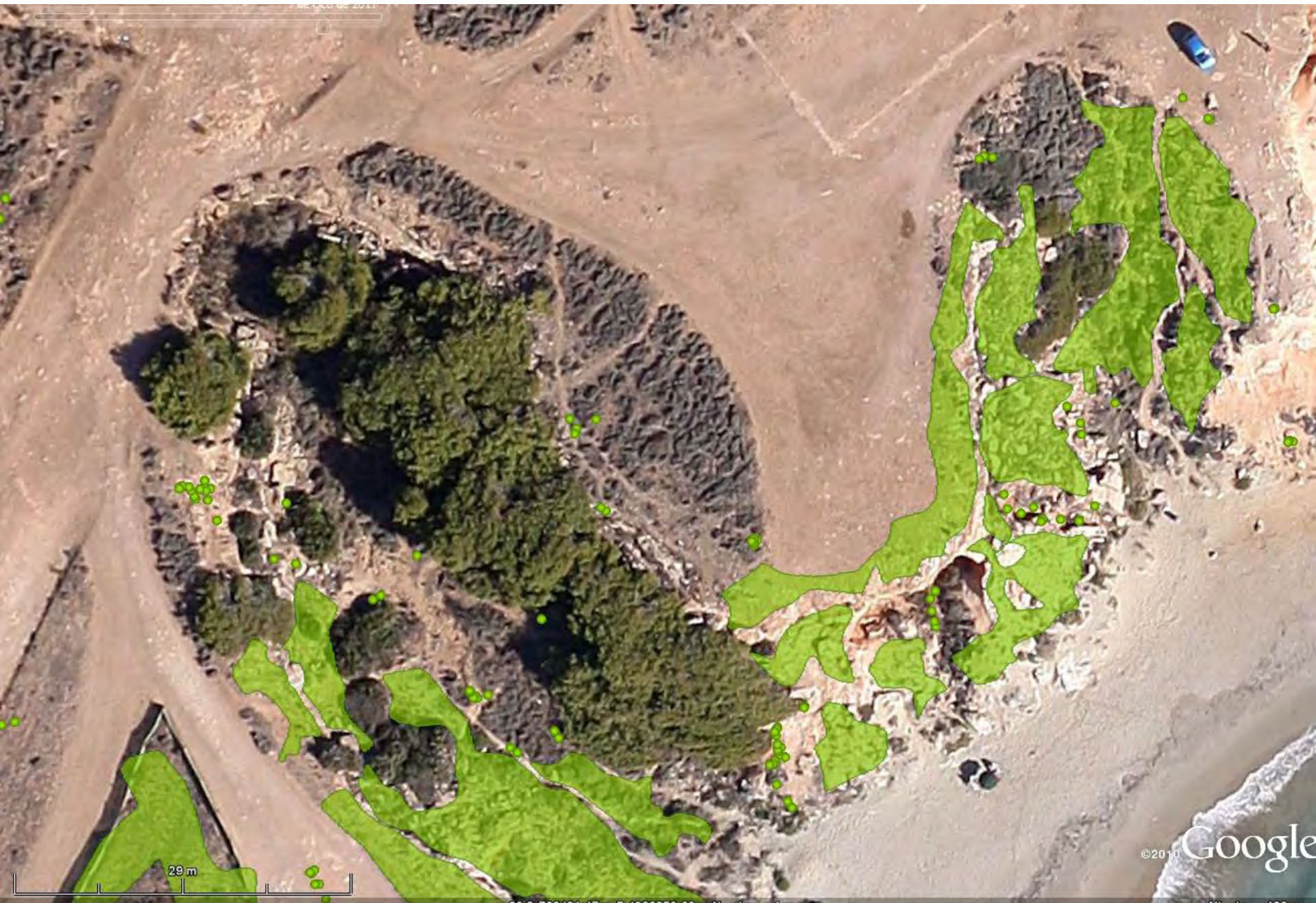
ORDENACIÓN DEL FRENTE LITORAL



DINÁMICA VEGETAL: COMPETENCIA



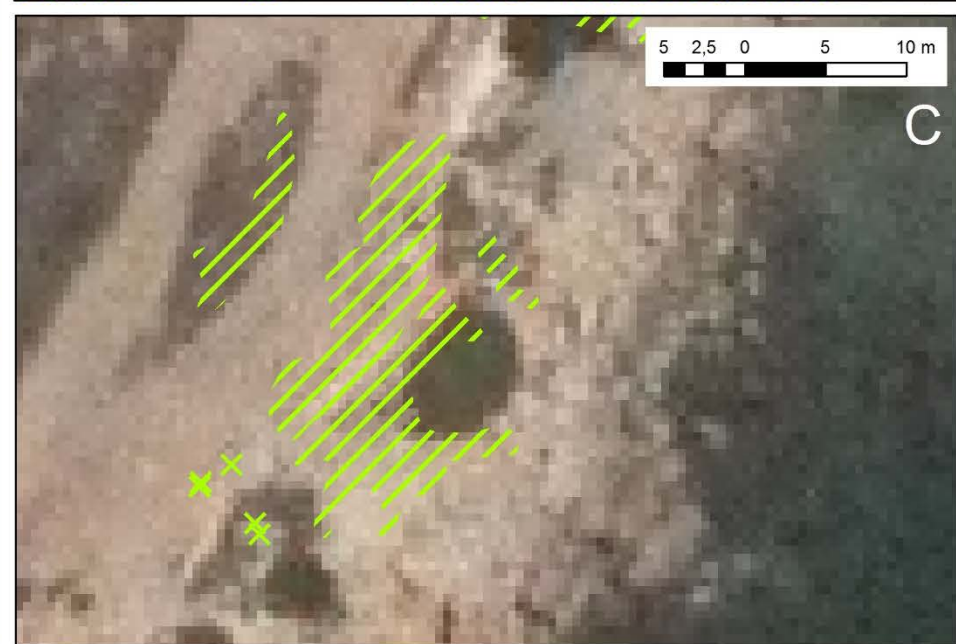
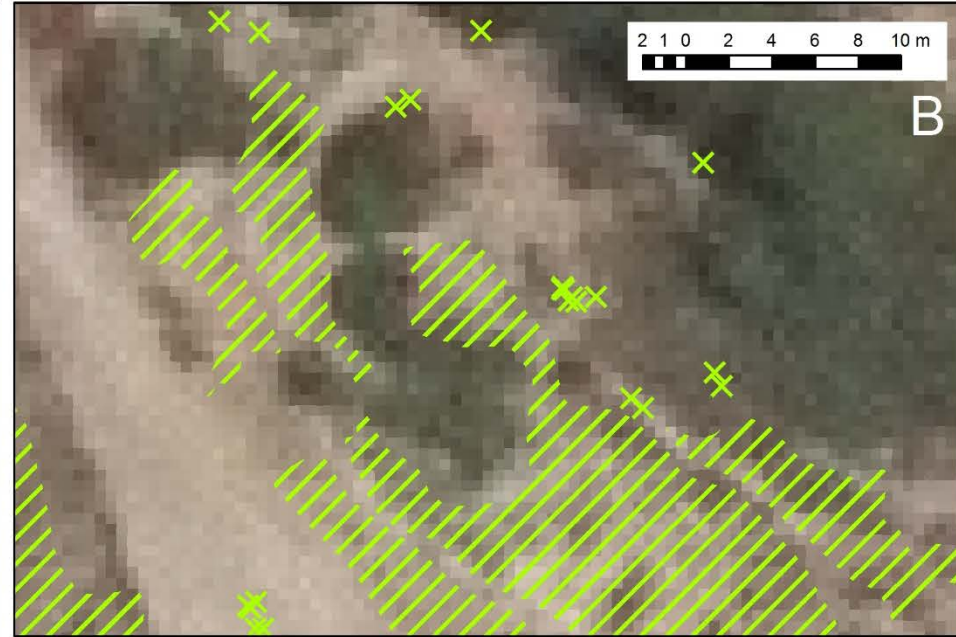
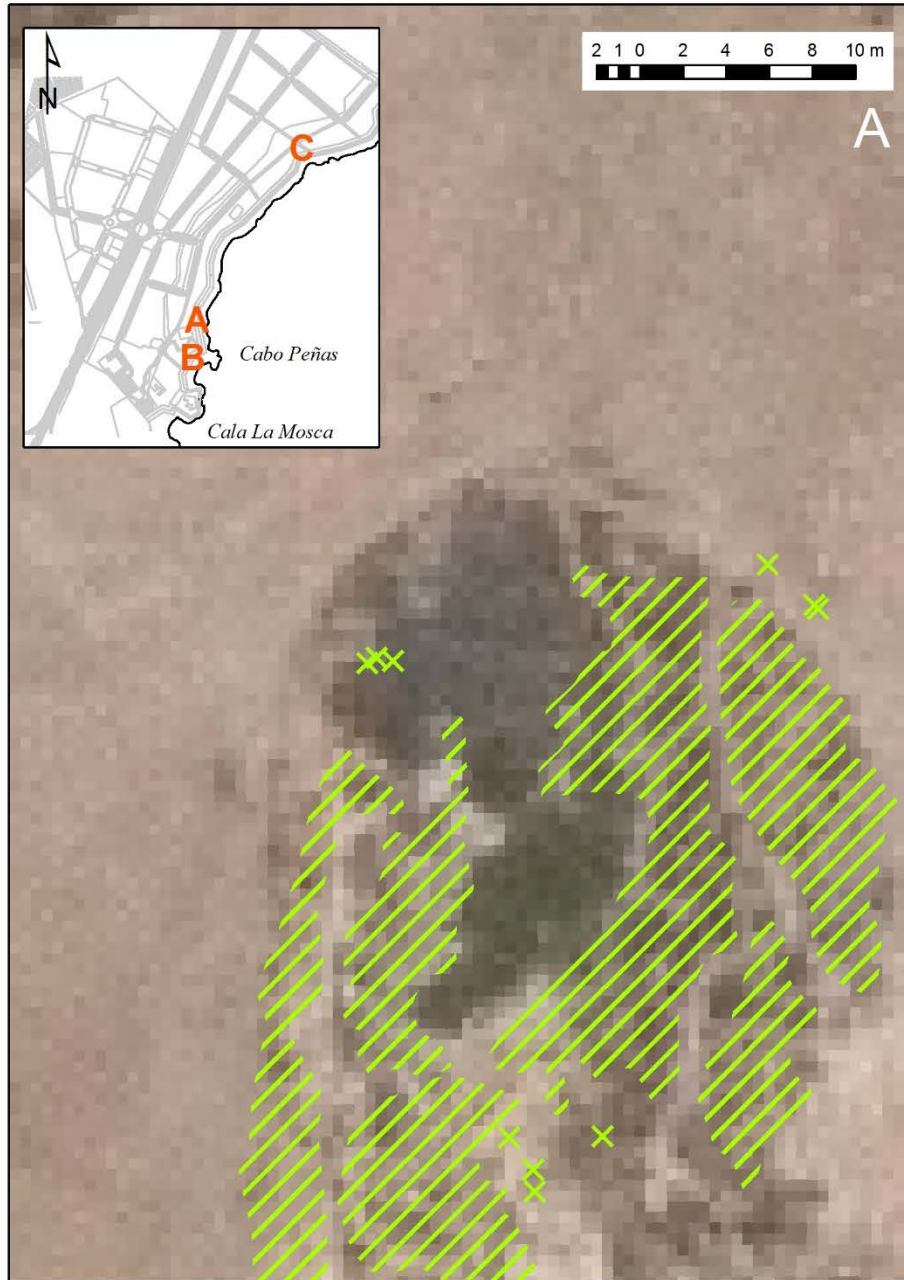
DINÁMICA VEGETAL: COMPETENCIA



DINÁMICA VEGETAL: COMPETENCIA



DINÁMICA VEGETAL: COMPETENCIA



EVIDENCIAS	PROPUESTAS DE CONSERVACIÓN
La entrada, a través del paseo, de vehículos motorizados, ha supuesto la desaparición de numerosos ejemplares, junto con cualquier tipo de vegetación.	Es necesario evitar completamente el tráfico rodado a través del paseo y calles colindantes
Tránsito descontrolado de viandantes, ciclistas y animales domésticos	Limitar el tránsito mediante una red de senderos para bicicletas y peatones marcados con postes-balizas (ejemplo interesante en Punta la Glea, Orihuela-Costa)
Las especies de jardinería asilvestradas a lo largo del sector o directamente plantadas en los entornos de las casas reducen el hábitat de la planta.	Eliminación de especies invasoras, campañas de sensibilización
El vertido incontrolado de escombros afecta directamente a la eliminación de ejemplares y hábitat	Retirada cuidadosa de dichos vertidos, evitando al máximo impactos sobre vegetación y fauna.
El vallado de lonas y soportes metálicos ha favorecido la permanencia de ejemplares de <i>Helianthemum caput-felis</i> Boiss., pero estas estructuras en la actualidad están muy deterioradas. Presencia de residuos de podas de jardinería y de escombros de obras	Limpiar residuos y retirar las lonas y soportes metálicos del vallado. Sustituir éste por sistemas de señalización más integrado en el paisaje.
El crecimiento de pinos crea ambientes ombrófilos que limitan el desarrollo de la planta	Realizar podas y aclareos que aumenten la entrada de luz solar en el interior de las manchas de pinar
Algunos movimientos de tierra para la urbanización, se han colonizado mayoritariamente de vegetación nitrófila, que expulsa a <i>Helianthemum caput-felis</i> Boiss.	Sustitución progresiva con especies autóctonas y recuperación del hábitat
El vallado de la zona urbanizada (callejero) ha supuesto una concentración del paso y tránsito en estos sectores hacia la línea de costa, eliminando parte de los núcleos de población de <i>Helianthemum caput-felis</i> Boiss. existentes con anterioridad	Fomentar la recolonización natural de la vegetación y regeneración en la zona más próxima al acantilado, evitando el acceso completo de vehículos, personas y animales domésticos. Para ello se podría proceder a un vallado total de estos sectores (ej. En Platja del Carabassí-Cabo de Santa Pola) para, posteriormente, dar paso a otros sistemas de aislamiento de menor impacto
El paseo marítimo y el ajardinamiento vinculado al mismo ha destruido el hábitat de la planta	Evitar la ampliación de dicho paseo
La acumulación de basuras y escombros ligados a asentamientos ilegales, incide en la degradación del hábitat mediante una ruderalización de la vegetación o la eliminación directa del taxón	Eliminación de dichos residuos, fundamentalmente localizados en el pinar próximo a la carretera nacional